
ZKI – Zentrale Koordinierungsstelle für Kooperationsverbände zur schulischen Inklusion in Sachsen

2. Austausch- und Transfertreffen
13. November 2024



Informationen der Zentralen Koordinierungsstelle für Kooperationsverbände

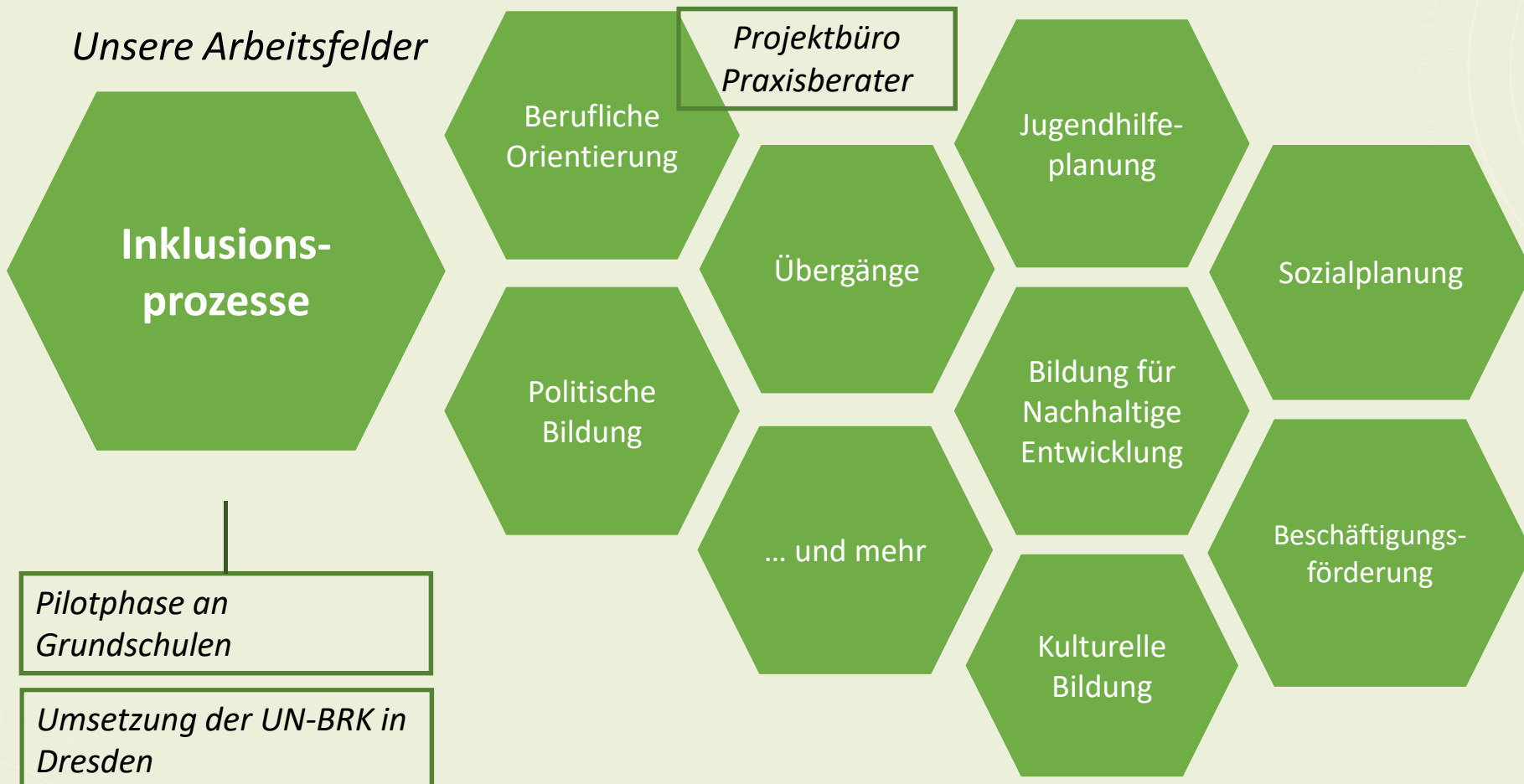
1. Zentrale Koordinierungsstelle für Kooperationsverbände zur schulischen Inklusion in Sachsen (ZKI)

1. IRIS e. V.
2. Rolle und Aufgaben der ZKI
3. Mitarbeitende

2. Informationen zum Veranstaltungsmanagement

1. Anmeldung einer Veranstaltung
2. Ablauf der Veranstaltungsorganisation
3. Hinweise

Unsere Arbeitsfelder



Rolle und Aufgaben der Zentralen Koordinierungsstelle für Kooperationsverbände – ZKI

- Unterstützung des SMK bei der Weiterentwicklung der Kooperationsverbände (KoopV)
 - *inhaltliche Begleitung, Unterstützung und Zuarbeiten*
 - *Erfassung der Arbeitsergebnisse und Sachstände in den Kooperationsverbänden*
 - *Förderung des Austausches und Transfers zwischen den Moderatorinnen und Moderatoren*
- Umsetzung des Veranstaltungsmanagements im Rahmen der Netzwerkarbeit der KoopV
 - *Übernahme von Aufgaben des Veranstaltungsmanagements*
 - *Pflege eines digitalen sachsenweiten Termin- und Veranstaltungskalenders zur Inklusion*
- Mitarbeit in der Steuergruppe Inklusion

*Silvia Löwe
Projektleitung*



*Katrin Borsdorf
stellvertretende
Projektleitung*



*Jan Köhler
Geschäftsführung*



Veranstaltungsmanagement



*Veronika Zenker
Veranstaltungsorganisation*



*Ulrike Erlach
Veranstaltungsorganisation*



*Genya Bieberbach
Mittelverwaltung &
Technischer Support*



*Dana Havlíková
Mittelverwaltung*



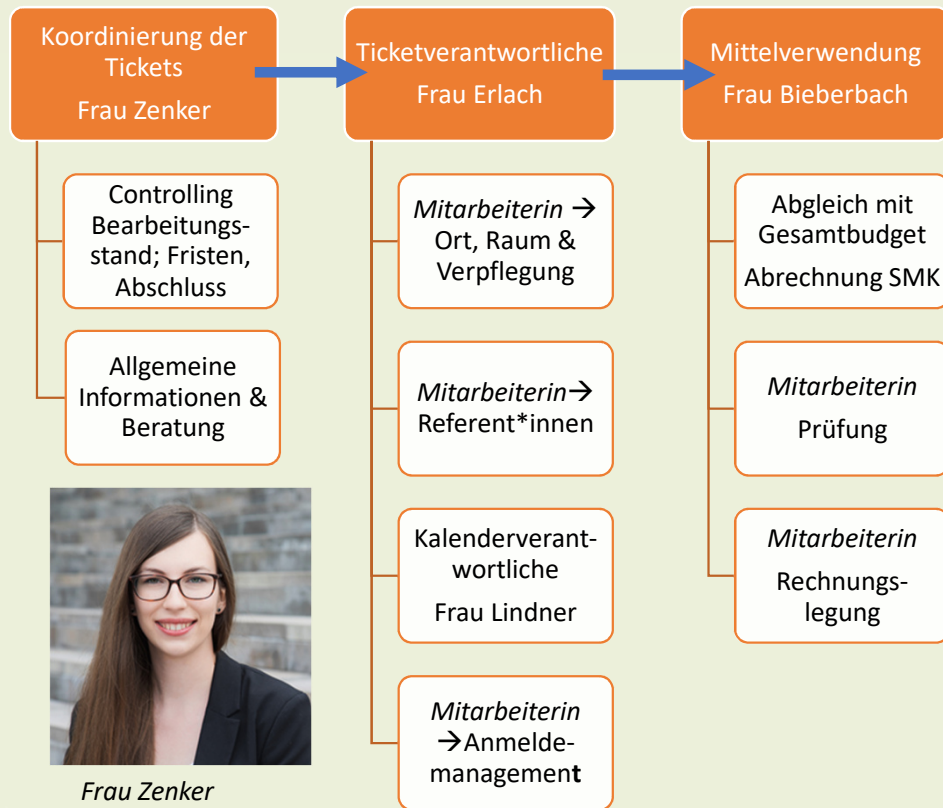
*Elke Lindner
Mittelverwaltung &
Veranstaltungskalender*

ZKI – Zentrale Koordinierungsstelle
für Kooperationsverbände
zur schulischen Inklusion in
Sachsen

Räcknitzhöhe 35A
01217 Dresden

zki-veranstaltungen@iris-ev.de

ZKI – Anmeldung einer Veranstaltung über das digitale Formular auf der Webseite der ZKI



Zentrale Koordinierungsstelle für Kooperationsverbände zur schulischen Inklusion in Sachsen (ZKI)

Veranstaltungsmanagement

Bitte melden Sie auf der folgenden Seite Ihre Veranstaltungen und Unterstützungswünsche aus Ihrem Kooperationsverbund an die ZKI:

[Zum Veranstaltungsformular](#)

<https://zki.iris-ev.de>



Zentrale Koordinierungsstelle für Kooperationsverbände zur schulischen Inklusion in Sachsen (ZKI)
 Angesiedelt beim Institut für regionale Innovation und Sozialforschung e. V.
 IRIS e. V. | Räcknitzhöhe 35 A | 01217 Dresden | Tel.: 0351 160 70 906 | E-Mail: zki(at)iris-ev.de



Diese Maßnahme wird finanziert durch Steuermittel auf Grundlage des vom Sächsischen Landtag beschlossenen Haushalts.

Veranstaltungsorganisation durch die ZKI → Planung aller Details und der Logistik einer Veranstaltung.

- 1. Anmeldung einer Veranstaltung per Formular → Sie erhalten eine Bestätigungsmail.
- 2. Die Ticketverantwortliche wird Sie kontaktieren. → individuelle Abstimmung und Checkliste
- 3. detaillierte Dokumentation in einem Veranstaltungssystem → Vertretung wird gewährleistet
- 4. Die Ticketverantwortliche informiert Sie regelmäßig via E-Mail. → Übersicht zum Stand
- 5. Eintrag im Veranstaltungskalender KoopV Inklusion → öffentliche Anmeldung ja/nein
- 6. geschützte Übergabe aller veranstaltungsrelevanten Unterlagen → Dokumententransfer
- 7. Nachbereitung → Abrechnung, Feedbackbogen mit QR-Code, Bezahlung von Rechnungen

Für das Veranstaltungsmanagement bei der ZKI ist eine ZKI-Website im Aufbau.

Frau Borsdorf ist Ihre Hauptansprechperson zu allen allgemeinen Fragen oder Hinweisen zur ZKI-Website.



Frau Borsdorf



Das werden Sie bald auf der Website der ZKI finden:

- Informationen zur ZKI
- Kontaktdaten
- Kontaktformular

Home



- Veranstaltungen der KoopV
- Filterfunktion
- Druckmöglichkeit
- Option für Anmeldung zur Veranstaltung
- Kontaktformular für Rückfragen

Veranstaltungs-
kalender



- Formulare
- Checklisten
- Dokumente der Veranstaltung

Dokumenten-
transfer



- Informationen zu Veranstaltungen der KoopV
- aktuelle Berichte aus der Praxis

Informationen
aus den KoopV



Anmeldung einer Veranstaltung für den online öffentlich einsehbaren sachsenweiten Veranstaltungskalender der Kooperationsverbände zur schulischen Inklusion auf der ZKI-Website

Titel

Termin

Veranstaltungsort

Kurzbeschreibung

Kontakt



Frau Lindner

- Alle angemeldeten Veranstaltungen werden in den Veranstaltungskalender aufgenommen.
- Sie erhalten eine Bestätigungsmail, wenn Ihre Veranstaltung im Kalender aufgenommen wurde.

Frau Bieberbach ist Ihre Hauptansprechperson zu allen allgemeinen Fragen der Veranstaltungsabrechnung und koordiniert die Bearbeitung der Mittelverwaltung.



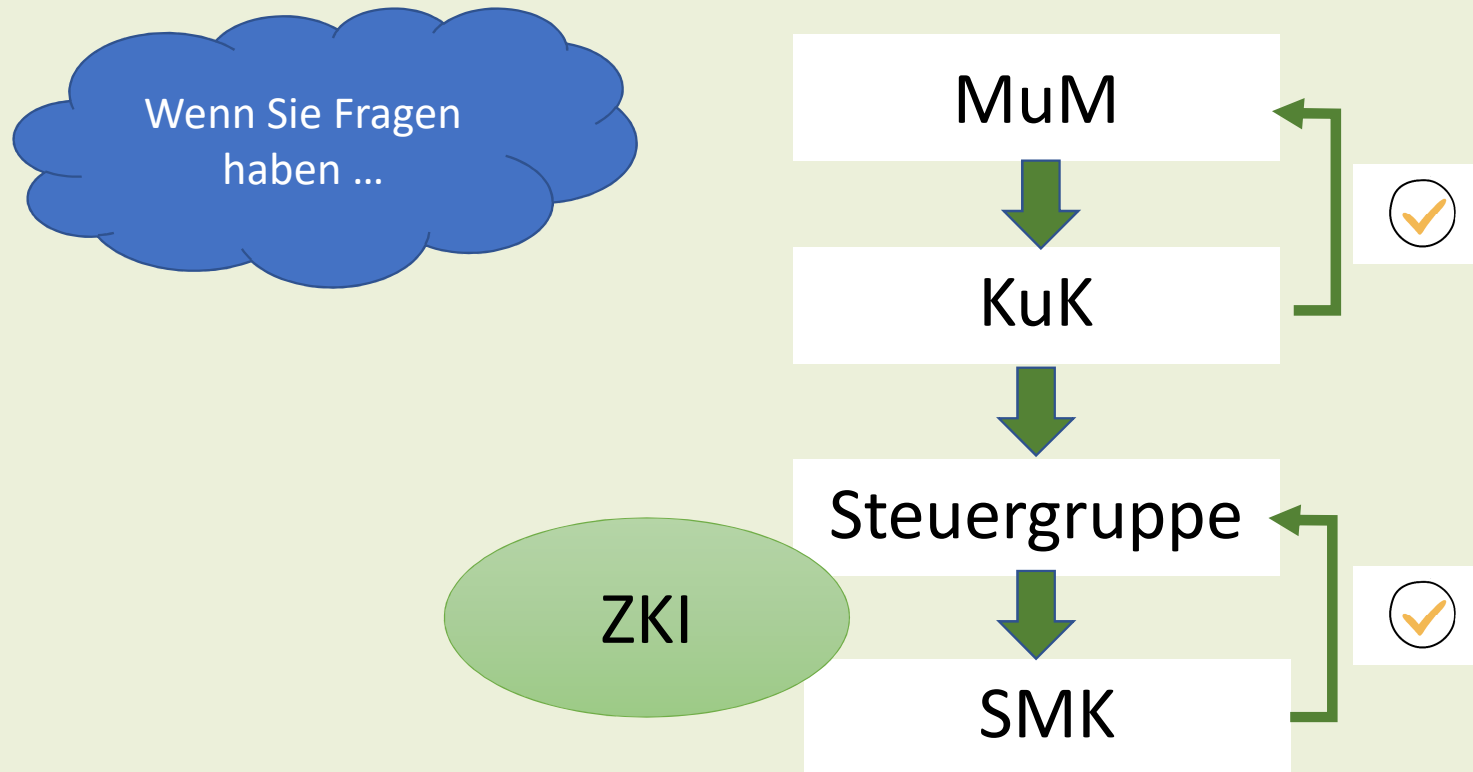
Frau Bieberbach

- Über die ZKI können ausschließlich Veranstaltungen abgerechnet werden, die über das Formular angemeldet wurden.
- Die ZKI übernimmt für Sie folgende Serviceleistungen:
 - *Abgleich von Doppelfinanzierungen*
 - *Einhaltung des Sächsischen Vergaberechts*
 - *Beachtung der Sächsischen Haushaltsordnung*
 - *Prüfung der Wirtschaftlichkeit*
 - *Berücksichtigung von Abrechnungsfristen*
 - *Abrechnung der Kosten gegenüber dem SMK*
 - *Dokumentenablage für Prüfzwecke*



Siehe dazu Hinweisblatt der ZKI in der Veranstaltungsmappe.

Recht herzlichen Dank für Ihre Aufmerksamkeit.



Testen Sie unseren Service!

<https://zki.iris-ev.de>